

Общество с ограниченной ответственностью
Региональный информационный центр по ценообразованию
в строительстве и жилищно-коммунальном хозяйстве

Челинформцентр

Свидетельство об аккредитации
Федеральной службы по аккредитации (Росаккредитация)
№ 74-2-5-038-12

«УТВЕРЖДАЮ»
Генеральный директор
ООО «Челинформцентр»
_____ Я.И. Шурховецкая

«08» сентября 2016 г.

ПОЛОЖИТЕЛЬНОЕ ЗАКЛЮЧЕНИЕ ЭКСПЕРТИЗЫ

№

7	4	-	2	-	1	-	2	-	0	0	8	2	-	1	6
---	---	---	---	---	---	---	---	---	---	---	---	---	---	---	---

Объект капитального строительства

Многоквартирный жилой дом
по адресу: Челябинская область, г. Златоуст, кв. Молодежный, дом 3
(корректировка раздела КР.1)

Объект экспертизы
Проектная документация

1. Общие положения

1.1. Основания для проведения экспертизы

1.1.1. Заявление о проведении негосударственной экспертизы на бланке заявителя – АО «Трест Уралавтострой», вход. от 11.08.2016 г. № 234/01.

1.1.2. Договор на проведение негосударственной экспертизы № 97/2016 от 11 августа 2016 г.

1.1.3. Положительное заключение ОГАУ «Госэкспертиза Челябинской области» № 2-1-1-0151-14 от 30 марта 2015 г.

1.2. Сведения об объекте экспертизы с указанием вида и наименования рассматриваемой документации (материалов), разделов такой документации

Раздел проектной документации по объекту «Многоквартирный жилой дом по адресу: Челябинская область, г. Златоуст, кв. Молодежный, дом 3» (корректировка раздела КР.1), выполненный ООО «РОИС».

1.3. Идентификационные сведения об объекте капитального строительства, технико-экономические показатели объекта капитального строительства

Проектируемый объект – многоквартирный жилой дом, расположенный по адресу: Челябинская область, г. Златоуст, кв. Молодежный, дом № 3.

Технико-экономические показатели

№ п/п	Наименование показателей	Ед. изм.	Представлено	Рекомендовано
1	Площадь участка в границах благоустройства	м ²	10816,0	10816,0
2	Площадь застройки	м ²	1320,0	1320,0
3	Этажность	эт.	10+5	10+5
4	Количество секций	шт.	4	4
5	Число квартир	кв.	138	138
6	Строительный объем здания, в т.ч. – ниже отм. 0,000.	м ³	31720,71 2350,79	31720,71 2350,79
7	Общая площадь квартир (без учета лоджий)	м ²	7102,99	7102,99
8	Общая площадь квартир (с учетом лоджий)	м ²	7451,79	7451,79
9	Жилая площадь квартир	м ²	3718,3	3718,3
10	Расчетная мощность	кВт	208	208
11	Расчетный расход воды	м ³ /сут	89,75	89,75
12	Расчетный расход стоков	м ³ /сут	89,75	89,75
13	Общий расход тепла	Вт	1200305	
14	Класс энергосбережения	-	«В» – высокий	
15	Продолжительность строительства, в т.ч. подготовительный период	мес.	12,0	12,0
			1,0	1,0



1.4. Вид, функциональное назначение и характерные особенности объекта капитального строительства

Объект капитального строительства – десятиэтажный жилой дом, выполненный из трех десятиэтажных рядовых блок-секций по серии 97.БС8-2М производства Миасского завода КПД по проекту привязки повторного применения.

1.5. Идентификационные сведения о лицах, осуществивших подготовку проектной документации и выполнявших инженерные изыскания

Общество с ограниченной ответственностью «РОИС», свидетельство НП «Саморегулируемая организация Союз проектных организаций Южного Урала» г. Челябинск о допуске к определенному виду или видам работ, которые оказывают влияние на безопасность объектов капитального строительства, № 0992.03-2010-7404039119-П-123 от 29.01.2013 г.:

- юридический адрес: 456219, Челябинская область, г. Златоуст, пр. им. Ю.А. Гагарина, 5-я линия, дом 9 А;
- фактический адрес: 456219, Челябинская область, г. Златоуст, пр. им. Ю.А. Гагарина, 5-я линия, дом 9 А.

1.6. Идентификационные сведения о заявителе, застройщике, техническом заказчике

Акционерное общество «Трест Уралавтострой» на основании договора № 251Н/20 передачи прав и обязанностей по договору аренды земли от 13.01.2014 г. № 11-2014/А-И от 18.02.2016 г.:

- юридический адрес: 456318, Челябинская обл., г. Миасс, ул. Попова, д. 6;
- фактический адрес: 456318, Челябинская обл., г. Миасс, ул. Попова, д. 6.

1.7. Сведения об источниках финансирования объекта капитального строительства

Внебюджетный источник финансирования.

1.8. Иные представленные сведения, необходимые для идентификации объекта капитального строительства

1.8.1. Договор аренды земли №11-2014/А-И от 13.01.2014 г.

1.8.2. Договор № 251Н/20 передачи прав и обязанностей по договору аренды земли от 13.01.2014 №11-2014/А-И от 18.02.2016 г.

1.8.3. Местонахождение земельного участка: Челябинская область, г. Златоуст, кв. Молодежный, д. 3. Кадастровый номер земельного участка: 74:25:0304634:14.

2. Основания для разработки проектной документации

2.1. Сведения о задании застройщика или технического заказчика на разработку проектной документации

Задание на корректировку объекта «Многоквартирный жилой дом по адресу: Челябинская область, г. Златоуст, кв. Молодежный, дом 3» (корректировка раздела КР.1), утвержденное заказчиком.



3. Описание рассмотренной документации (материалов)

3.1. Описание технической части проектной документации

3.1.1. Раздел «Фундаменты»

Жилой дом № 3 выполнен в панельном варианте из изделий крупнопанельного домостроения по серии 97.2 производства Миасского завода КЖД по проекту привязки повторного применения.

За относительную отметку 0,000 для всех блок-секций принят уровень чистого пола первого этажа, соответствующий абсолютной отметке 0,000=419,30 м.

Жилой дом состоит из трех десятиэтажных рядовых блок-секций по серии 97.БС8-2М с размерами в осях 43×12,0 м и одной пятиэтажной рядовой блок-секции серии 5.97.БС 8-2М с размерами в осях 21×12,0 м.

Проект получил положительное заключение ОГАУ «Госэкспертиза Челябинской области» № 2-1-1-0151-14 от 30 марта 2015 г.

На рассмотрение представлена корректировка фундаментов сблокированной десятиэтажной части здания, примыкающая пятиэтажная секция на рассмотрение не представлялась.

Корректировка фундаментов выполнена на основании проведенных динамических испытаний свай, показавших большую несущую способность свай по грунту, чем заявлено в проекте (расчетная нагрузка на сваю в проекте принята 300 кН).

Представлены протоколы испытания пробных свай динамической нагрузкой под десятиэтажные блок-секции. Испытания проводились в июле 2016 г. подрядной организацией ООО «Первое строительное управление Уралавтострой». Проведена пробная забивка 10-, 12-метровых свай в количестве 28 штук. Испытания проводились в соответствии с ГОСТ 5686. По результатам испытаний частное значение максимального среднего «отказа» свай при добивке варьировало от 0,000 до 0,72 см. Некоторые сваи не добивались до проектной до отметки в связи с нулевым отказом.

Несущая способность свай под десятиэтажные блок-секции принята на основе анализа результатов динамических испытаний и расчета. Допустимая нагрузка на сваю – 600 кН. В связи с этим в проекте скорректированы схемы расположения свай и монолитных ростверков.

Несущие и ограждающие элементы здания ниже 0,000 после корректировки:

- сваи – висячие забивные сваи марки С100.30-8 (серия 1.011.1-10, в.1) (БСТ В20, П1, F100, W6 по ГОСТ 7473-2010);
- монолитный ростверк выполнен сечением 400(500)×600(h) (БСТ В20, П1, F150, W6 по ГОСТ 7473-2010) по бетонной подготовке толщиной 100 мм (БСТ В7,5, П1, F100, W4 по ГОСТ 7473-2010);
- наружные стены технического подполья – однослойные железобетонные панели толщиной 350 мм;
- внутренние несущие стены – железобетонные панели толщиной 160 мм.

4. Выводы по результатам рассмотрения

4.1. Выводы по разделу «Фундаменты»

В проектную документацию внесены изменения и дополнения:

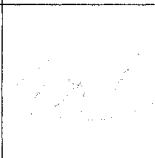


1. Представлено задание заказчика на корректировку проекта.
2. Представлено положительное заключение ОГАУ «Госэкспертиза Челябинской области» № 2-1-1-0151-14 от 30 марта 2015 г. на объект.
3. Прописаны характеристики грунтов: таблица показателей свойств грунтов размещена на л. 2 шифр 2016.0627-КР1.
4. Представлены отчет по инженерно-геологическим изысканиям, результаты зондирования и результаты динамических испытаний свай.
5. Представлены расчеты несущей способности свай по грунту, по материалу, по деформациям. Допустимая нагрузка на сваю – 60 т. Относительная разность осадок для панельного дома не превышает 0,0016.
6. Обоснован расчетом принятый отказ свай 0,66 см.
7. Выполнена проверка нагрузки на сваи, расположенные в местах пересечения осей с учетом дополнительной нагрузки от ростверка.
8. Дано обоснование принятых в проекте свай С100.30-8 (В20) без повышения ударостойкости: в соответствии с геологическими разрезами сваи прорезают дресвяный грунт только в одном месте в районе скважины 1458. Динамические испытания показали, что сваи при забивке не разрушаются. Произведен расчет по прочности материала свай, подтверждающий, что несущая способность свай по материалу больше, чем действующая на нее нагрузка.
9. Предусмотрена замена мягкопластичного суглинки мощностью 2,0 м на участке скважин 1473, 1473а, 1474 на малосжимаемый, непучинистый, непросадочный грунт с послойным уплотнением грунта до $k=0,96$, толщина слоя не более 0,2 м. Общие данные дополнены примечанием п. 25 на л. 1.4.
10. На плане свайного поля для блок-секции в осях 1-2 указаны сваи, расположенные под уступами ростверка, скорректированы отметки забивки. Проектное решение по ростверку в ИТП пересмотрено, ростверк опущен на отметку минус 3,410.
11. Разворотная площадка пандуса для МГН выполнена шириной 1,5 м в чистоте (л. 28).
Раздел проектной документации с учетом внесенных изменений соответствует требованиям технических регламентов.

5. Общие выводы

Раздел проектной документации «Многоквартирный жилой дом по адресу: Челябинская область, г. Златоуст, кв. Молодежный, дом 3» (корректировка раздела КР.1) с учетом внесенных изменений соответствует требованиям технических регламентов, инженерным изысканиям, требованиям к содержанию разделов проектной документации, предусмотренным в части 13 ст. 48 Градостроительного кодекса РФ.

Эксперты

№ п/п	ФИО эксперта/ должность эксперта/ номер аттестата	Направление деятельности эксперта	Раздел (подраздел) заключения	Подпись эксперта
	Дорохова Ирина Павловна/ ведущий эксперт / МС-Э-96-2-4872	2.1. Объемно- планировочные, архитектурные и конструктивные решения,	Фундаменты	



№ п/п	ФИО эксперта/ должность эксперта/ номер аттестата	Направление деятельности эксперта	Раздел (подраздел) заключения	Подпись эксперта
		планировочная организация земельного участка, организация строительства		





Федеральная служба по аккредитации

СВИДЕТЕЛЬСТВО ОБ АККРЕДИТАЦИИ

000056

Per. №

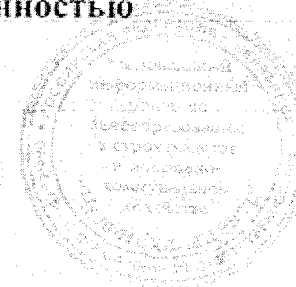
74-2-5-038-12

Настоящим удостоверяется, что

Общество с ограниченной ответственностью

(полное наименование экспертной организации)

«Челинформцентр»



место нахождения **454048, г. Челябинск, ул. Курчатова, д. 23 Б, оф. 802**

(адрес места нахождения экспертной организации в соответствии с учредительными документами)

прошло(прошла) аккредитацию на право проведения негосударственной экспертизы

проектной документации

(вид негосударственной экспертизы и в отношении которого получена аккредитация)

Дата выдачи « 22 »

марта

20 12 г.

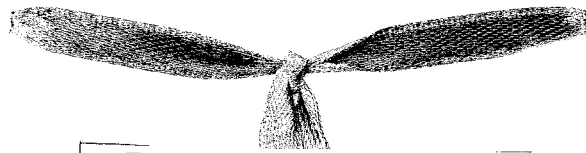
М.П.

Срок действия 5 лет

Заместитель Руководителя



С.В. Мигин
(Ф.И.О.)



Прошнуровано, скреплено
печатью, на _____ листах
/Шурховецкая Я.И./

